

新築分譲住宅

宮戸3丁目

全8棟 / 今回販売6棟

東武東上線

『志木』駅

徒歩 **20** 分

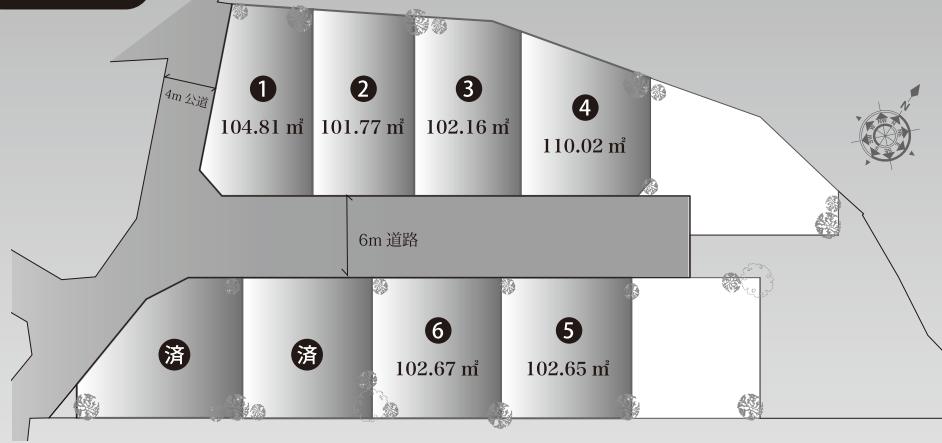
土地31坪~33坪

6m道路面

閑静な住宅街

都心の快適さと豊かな自然を享受する暮らし。
宮戸3丁目全8棟は、新河岸川の恩恵を受けた豊かな自然の残る、緑豊かな場所です。発展の目覚ましい志木駅周辺へのアクセスも良好で、都会の暮らしも同時に満喫する事ができます。このように、毎日の生活をサポートしてくれる様々な環境が、周辺に整うたいへん便利な立地です。この場所から、新しい暮らしの一步始めてみませんか。

■区画図

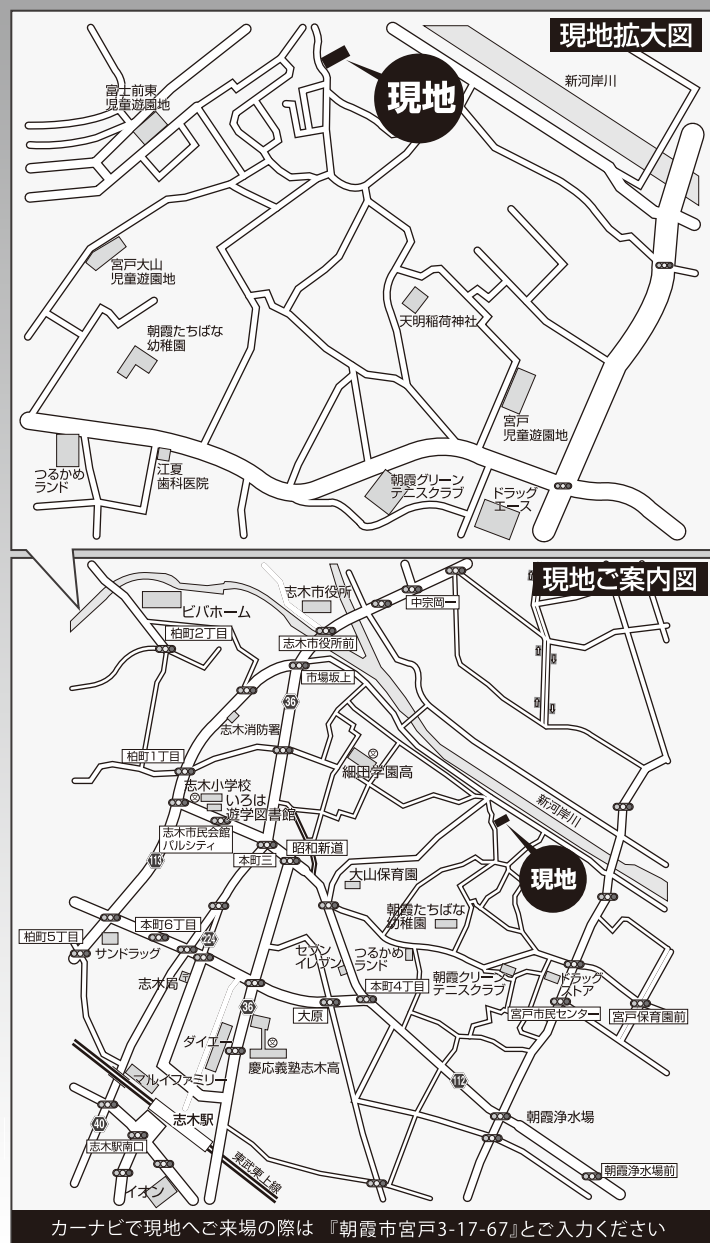


販売価格表 PRICE BOARD

区画	土地面積	建物面積	販売価格
1号棟	104.81㎡	101.23㎡	3,180万円
2号棟	101.77㎡	99.52㎡	3,180万円
3号棟	102.16㎡	101.85㎡	3,180万円
4号棟	110.02㎡	108.06㎡	3,080万円
5号棟	102.65㎡	99.36㎡	3,280万円
6号棟	102.67㎡	99.36㎡	3,280万円
7号棟	ご成約	—	—
8号棟	ご成約	—	—

販売価格 **3,080**万円より

販売代理に付仲介手数料不要!



カーナビで現地へご来場の際は『朝霞市宮戸3-17-67』とご入力ください

Kouei 株式会社高栄工務店

■宅地建物取引免許 埼玉県知事許可(4)第17827号 ■(社)埼玉県宅地建物取引業協会



お問い合わせ
資料請求は
コチラまで!

TEL.049-255-0926

〒354-0021 埼玉県富士見市鶴馬3466-3

Eメールの場合 info@kouei-bld.jp

■図面と現況に相違のある場合は現況優先にてご了承願います。

●広告制作中に売却の際はご容赦ください。●広告有効期限/H26年10月末迄

新築分譲住宅

宮戸3丁目

全8棟 / 今回販売7棟

東武東上線

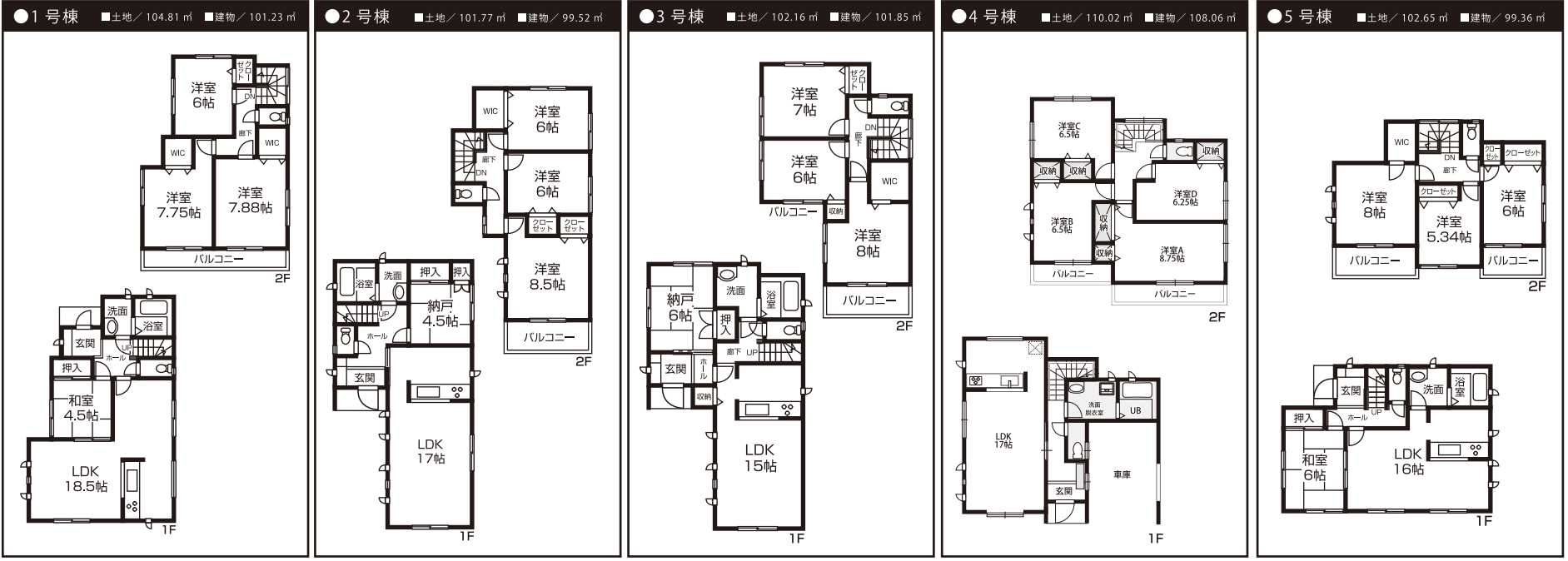
『志木』駅

徒歩 **20** 分

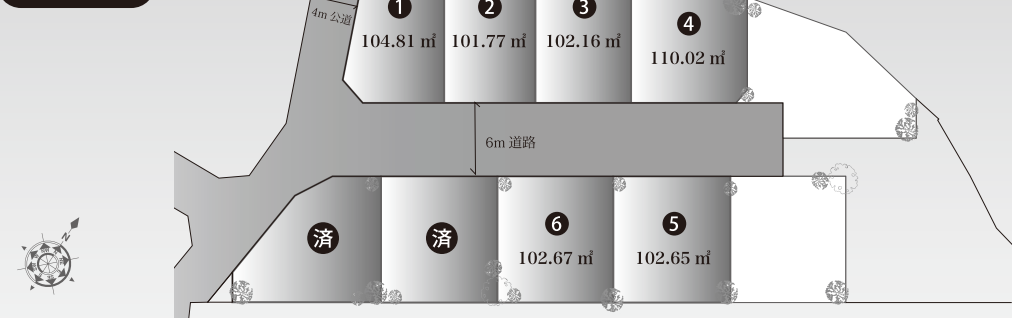
土地31坪~33坪

6m道路面

閑静な住宅街

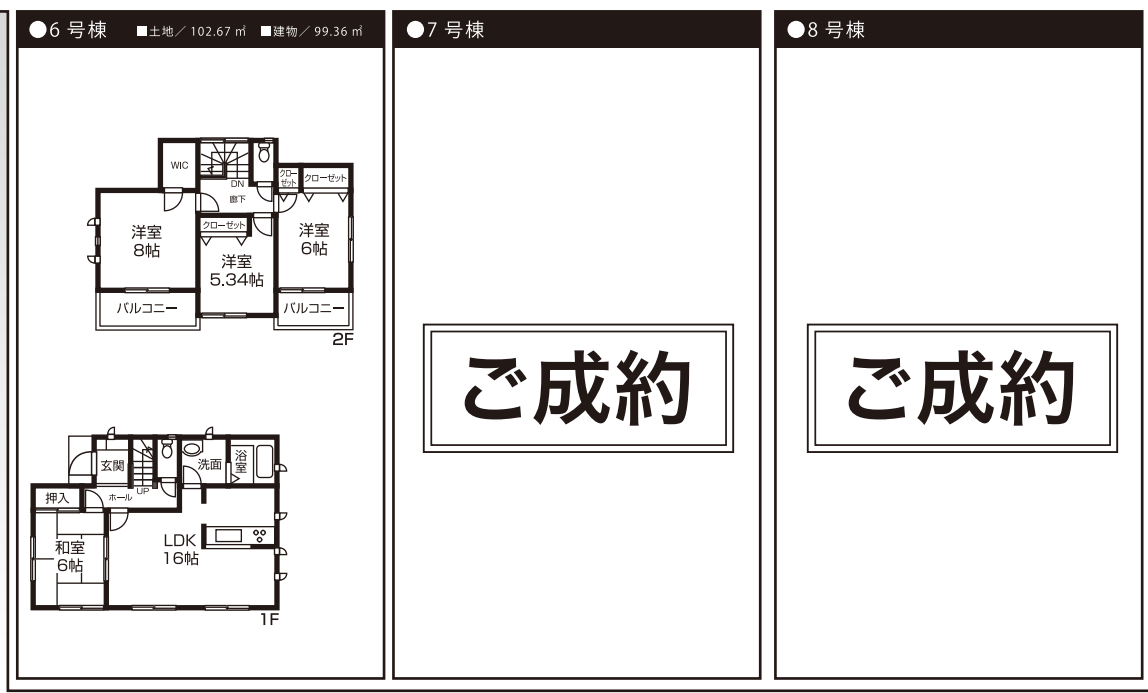


■区画図



【宮戸3丁目 新築分譲住宅 物件概要】

- 所在地 / 埼玉県朝霞市宮戸3丁目1066他 ●交通 / 東武東上線『志木』駅徒歩20分
- 総棟数 / 8棟 ●今回販売 / 6棟
- 土地 / 101.77㎡~110.02㎡ ●建物 / 94.47㎡~99.36㎡ ●完成時期 / H26年9月下旬
- 建築確認番号 / 第UDI35建00282号他 ●用途地域 / 第一種低層住専・第一種住居地域
- 販売価格 / 3,080万円~3,280万円 ●設備仕様 / 東京電力、公営水道、プロパン、本下水
- 道路幅員 / 4m公道・6m位置指定道路 ●取引態様 / 販売代理



Kouei 株式会社高栄工務店

■建設業許可 埼玉県知事免許(般-22)第40685号 ■宅地建物取引業免許 埼玉県知事許可(4)第17827号
■一般建設士事務所 埼玉県知事免許(1)第10259号 ■(社)埼玉県宅地建物取引業協会
■(社)首都圏不動産公正取引協議会加盟



お問い合わせ・資料請求はコチラまで!

www.kouei-bld.jp

〒354-0021 埼玉県富士見市鶴馬3466-3

TEL.049-255-0926

■図面と現況に相違のある場合は現況優先にてご了承願います。●広告制作中に売却の際はご容赦ください。●広告有効期限/H26年7月末迄