

# 永住に相応しい全7区画の新街区プロジェクト始動!



Housing × Building

h×b 鶴馬4期  
全7区画

「鶴瀬」駅歩 10分

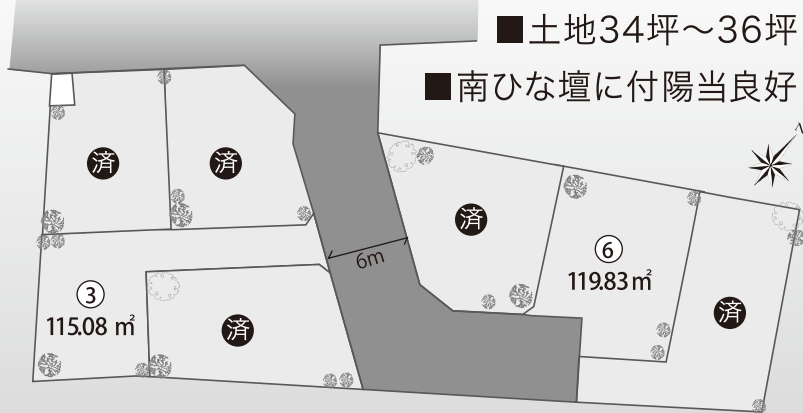
建築条件付売地

土地価格 1,990万円より

【h×b 鶴馬4期 物件概要】

- 所在地 / 埼玉県富士見市鶴馬1丁目
- 交通 / 東武東上線「鶴瀬」駅徒歩10分
- 総区画数 / 7区画
- 今回販売 / 2区画
- 土地 / 115.08㎡～119.83㎡
- 地目 / 宅地
- 用途地域 / 第一種住居地域・第一種低層住専
- 建蔽率 / 60% ●容積率 / 100%・200%
- 販売土地価格 / 1,990万円～2,220万円
- 建物参考価格 / 28坪標準プランの場合1,470万円
- 設備仕様 / 東京電力・公営水道・都市ガス、本下水
- 道路幅員 / 4m公道・6m開発道路
- 取引態様 / 売主

■区画図



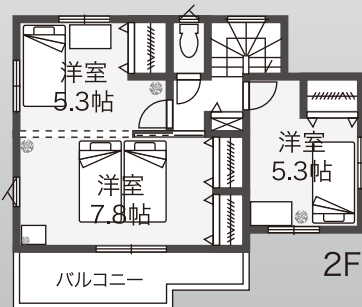
■駅歩10分

■土地34坪～36坪  
■南ひな壇に付陽当良好

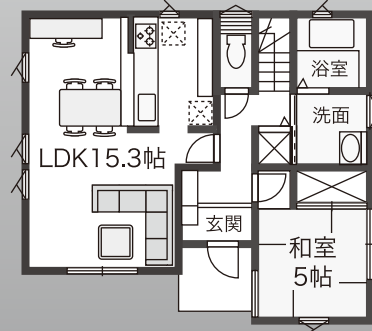
■自由設計の住まい

■6号区画参考プラン

参考建物価格  
1,470万円



参考プラン  
92.74㎡



カーナビで現地へご来場の際は「富士見市鶴馬1-6-77」とご入力ください。

h×b 鶴馬4期 販売価格 PRICE BOARD

| 区画   | 区画面積    | 販売土地価格  | 建物価格(28坪標準) | 土地+建物合計価格 |
|------|---------|---------|-------------|-----------|
| 1号区画 | ご成約     | -       | -           | -         |
| 2号区画 | ご成約     | -       | -           | -         |
| 3号区画 | 115.08㎡ | 1,990万円 | 1,470万円     | 3,460万円   |
| 4号区画 | ご成約     | -       | -           | -         |
| 5号区画 | ご成約     | -       | -           | -         |
| 6号区画 | 119.83㎡ | 2,220万円 | 1,470万円     | 3,690万円   |
| 7号区画 | ご成約     | -       | -           | -         |

売主・施工



株式会社高栄工務店

■宅地建物取引免許 埼玉県知事許可 (4) 第17827号 ■(社) 埼玉県宅地建物取引業协会会员



売主に付  
仲介手数料  
不要!!

お問い合わせ  
資料請求は  
コチラまで!

TEL.049-255-0926

〒354-0021 埼玉県富士見市鶴馬 3466-3

Eメールの場合 info@kouei-bld.jp